

ほけんだより7月号

桶川市立桶川西小学校
保健室
令和4年7月5日

例年になくとても暑い6月になりました。そのため頭痛や気持ち悪さを訴える児童が例年以上に多く見られました。

通常、6月は少し暑い中でたくさん汗をかき、暑さに体をならす時期です。今年はそれができていないため、猛暑ではない日には、積極的に汗をかき、体を暑さにならしていくようにしましょう。

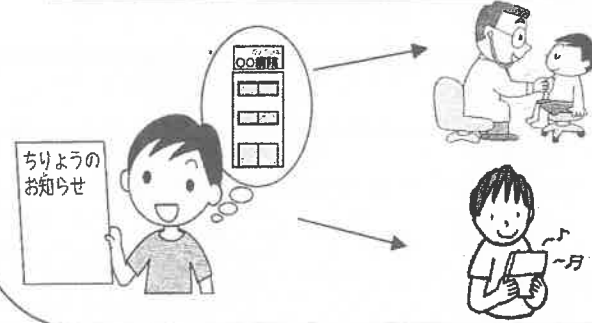


健康診断が終わったら・・・

発育測定から始まり、歯科健診や運動器検診まで様々な検診がありました。ご協力いただきありがとうございました。

しかし、健康診断はこれで終わりではありません。

疾病や異常が疑われた人は病院等で詳しく見てもらうまでが健康診断です。



①病院で診察や治療などを受けてください。結果が分かり次第、学校へ提出をお願いします。

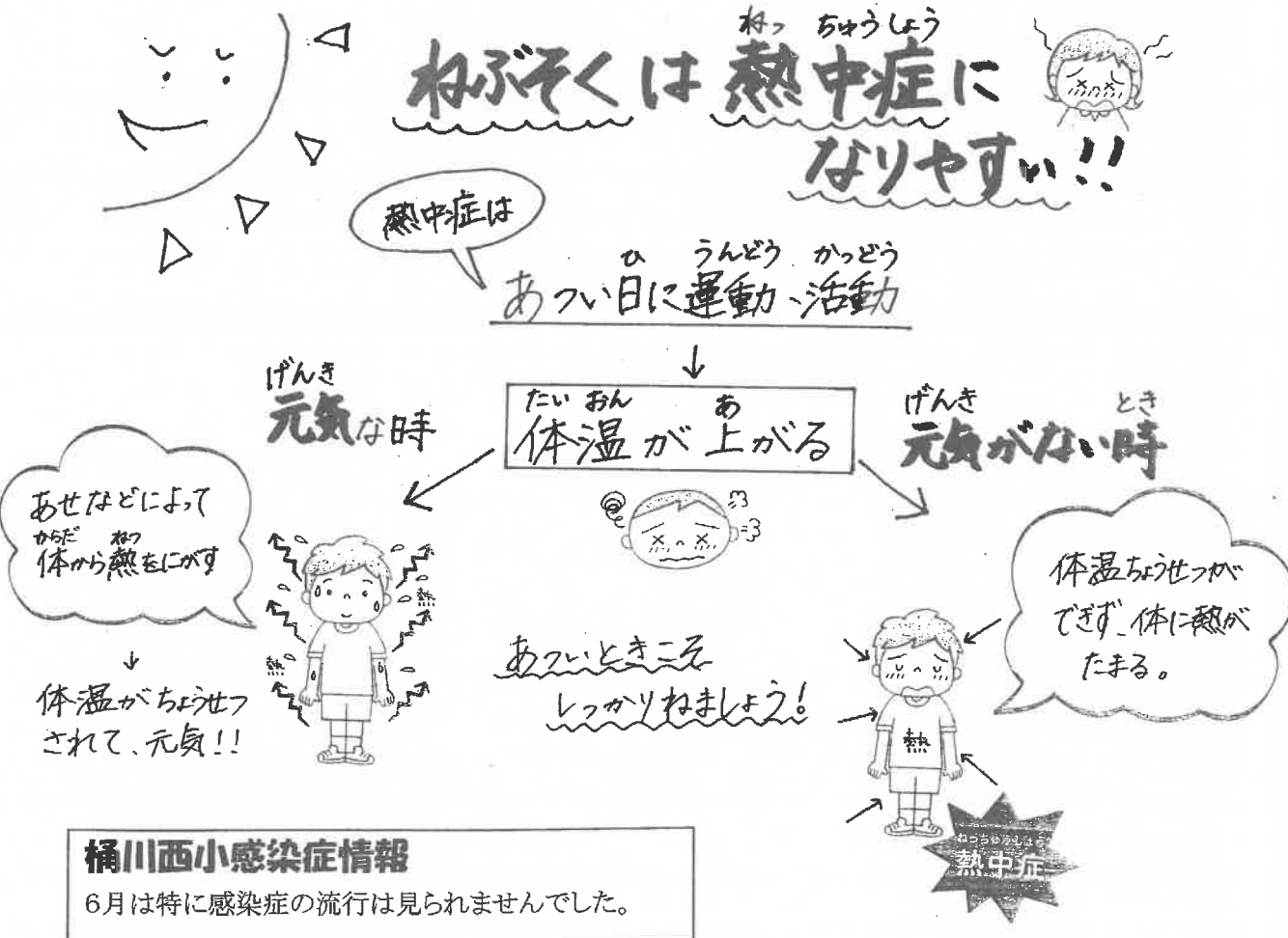
②今までの生活習慣を見直し、より良くしましょう。

☆ぐんぐん大きくなりました☆～令和4年4月の発育測定平均値～

女子	6年生	5年生	4年生	3年生	2年生	1年生	男子	6年生	5年生	4年生	3年生	2年生	1年生
	身長 146.4 c m 体重 38.5 kg	身長 140.7 c m 体重 35.2 kg	身長 133.6 c m 体重 30.1 kg	身長 127.1 c m 体重 26.4 kg	身長 122.0 c m 体重 23.5 kg	身長 116.0 c m 体重 21.1 kg		身長 146.9 c m 体重 40.7 kg	身長 138.8 c m 体重 34.4 kg	身長 133.7 c m 体重 28.8 kg	身長 127.4 c m 体重 26.6 kg	身長 122.4 c m 体重 24.4 kg	身長 117.3 c m 体重 21.6 kg

小学生の身長は思春期まで年間約6cm、体重は約3kgずつ緩やかに成長し続けます。しかし、成長の早さは一人ひとり違います。お子さんの身長の伸び方や体重の増え方に注目して成長の様子を見てください。身長の伸び方など何か気になることがあれば保健室にご相談ください。

ねぶそくは熱中症になリやすい!!



桶川西小感染症情報
6月は特に感染症の流行は見られませんでした。